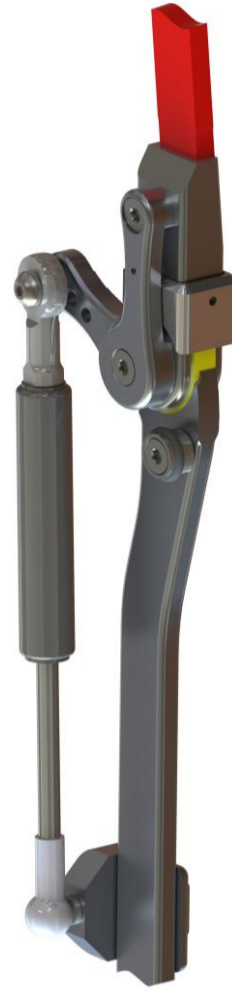
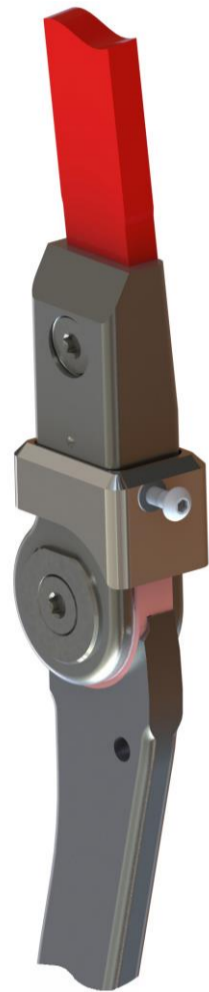


Das aus hochfestem Aluminium hergestellte Kniegelenk zeichnet sich durch seine obere Systemschiene in 5 Grad Schrägstellung und durch ein sehr schlankes Unterteil aus. Das spielfreie, selbstschmierende und schmutzunempfindliche Kniegelenk gibt es in 6 Größen. Die Sperre kann entsperrt fixiert werden. Die modulare Streckunterstützung kann jederzeit nachgerüstet werden.

mit Move-S

mit Move-N

Streckung in 20 °



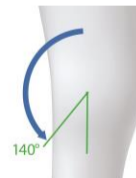
gesperrt



Streckung in



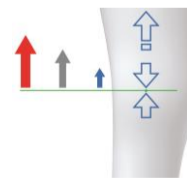
Beugung bis



modular ergänzend



mit Kraftunterstützung



kein feilen nötig



wasserbeständig

