

# Blocker Kniegelenk

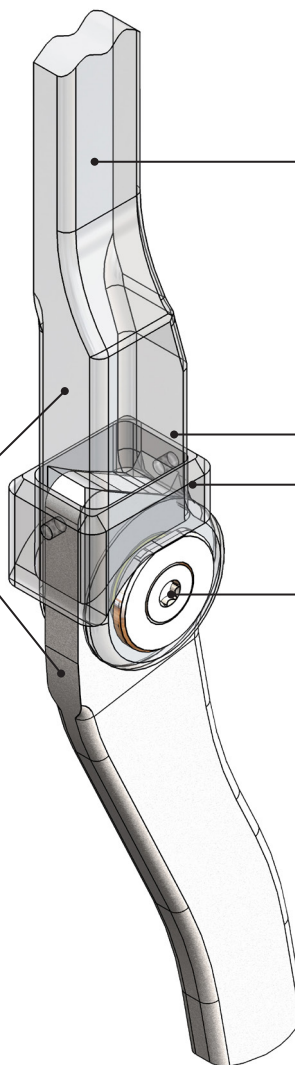


## Ausstattung

Für **kleinste** bis **große** Patienten

Gelenk aus **hochfestem Aluminium**

+ **Extensionsstellung** in **0°, 10°, 20°** oder **30°**



## Basis

**Komplett montiert** als Einheit für einen übersichtlichen Kostenvoranschlag sowie eine schnelle und unkomplizierte Bestellung

**Optimale Kraftübertragung** zur Orthese mit integrierten Stabilitätsträger

**Aus einem Teil gefräste Gelenkgabel** für mehr Stabilität

**Montiert** mit selbstschmierenden und auf hundertstel Millimeter spielfrei abgestimmter Achsführung

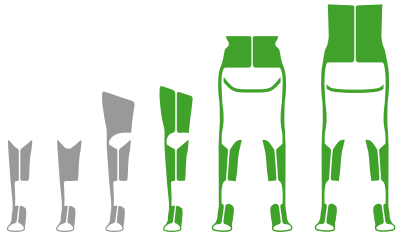
**Wartungsfreie Gelenkverschraubung** aus Edelstahl mit Bronzebuchse

Einzigartige **Garantie von 20 Monaten**

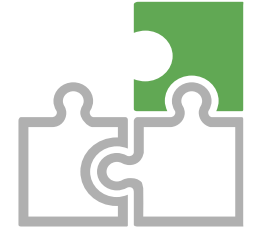
Nachverfolgbar durch eingravierte **Serien-Nummer**

Übersichtlich bebilderte **Gebrauchsanweisung**

Abb. links

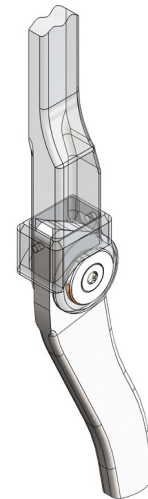


Wir empfehlen bei der Auswahl unseren Konfigurator zu benutzen.  
Bei der Konfiguration wird unter anderem das Verhältnis des Körpergewichts zur Körpergröße berücksichtigt.



### Gewichtsklassifizierung (Körpergewicht)

Artikel-Nr.	mit Winkel	KAFO	HKAFO/RGO
Blocker-25-	10-, 20-, 30- G	bis 20 kg	bis 15 kg
Blocker-28-	10-, 20-, 30- G	bis 30 kg	bis 20 kg
Blocker-30-	10-, 20-, 30- G	bis 35 kg	bis 30 kg
Blocker-32-	00-, 10-, 20-, 30- G	bis 50 kg	bis 40 kg
Blocker-36-	00-, 10-, 20-, 30- G	bis 70 kg	bis 50 kg
Blocker-40-	00-, 10-, 20-, 30- G	bis 85 kg	bis 65 kg
Blocker-40-Plus-	00-, 10-, 20-, 30- G	bis 85 kg	bis 85 kg



### Gelenk

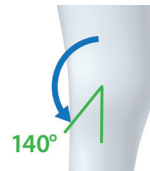
Breite	Stärke	Stärke Fallschloß
25 mm	13,0 mm	16,5 mm
28 mm	15,0 mm	19,5 mm
30 mm	16,0 mm	20,5 mm
32 mm	17,0 mm	21,0 mm
34 mm	17,0 mm	21,0 mm
40 mm	21,0 mm	26,0 mm
40 mm	22,0 mm	28,0 mm



gesperrt



Streckung in



Beugung in

rückverlagert

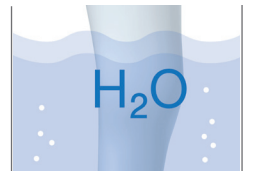
modular

Kraftunterstützung



kein Feilen nötig

geräuschgedämpft



wasserbeständig